

dekschilden met brede zwarte rand buiten gele zijrand

ja

nee



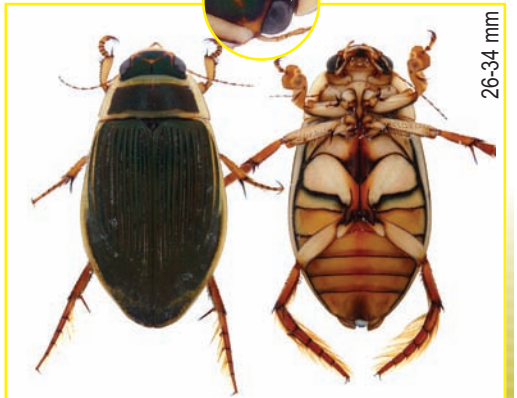
voor- en achterrand (vrijwel) donker

rondom geel

rand om oog

donker

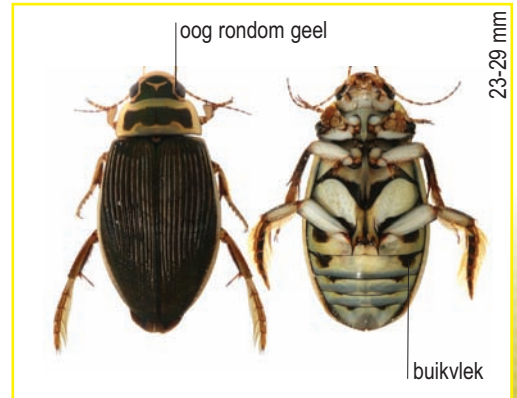
licht



Gewone geelgerande - *Dytiscus marginalis*



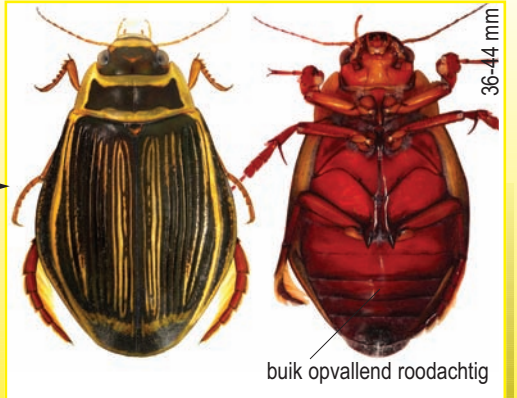
Brilgeelgerande - *D. circumcinctus*



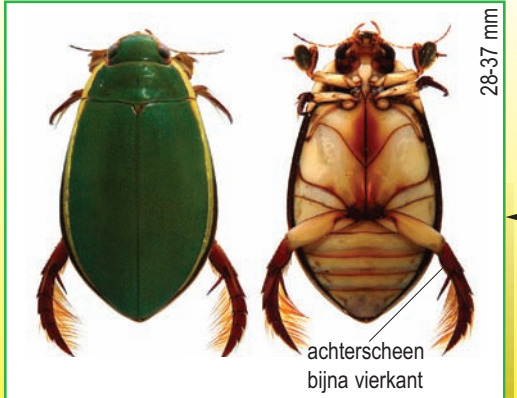
Noordse geelgerande - *D. lapponicus*



Gevlekte geelgerande - *D. circumflexus*



Brede geelgerande - *D. latissimus*



Tuimelaar - *Cybister lateralimarginalis*



Veengeelgerande - *D. dimidiatus*



Zwartbuikgeelgerande - *D. semisulcatus*

start

buik

egaal geel-tot roodachtig

zwart

geelachtig met zwarte vlekken

lichaam: grootste breedte achter het midden. achterscheen minder dan 2x zo lang als breed

ja

nee

± even lang als breed

buikvlekken op sterniet 1 en 2

breder dan lang

oog rondom geel

achterrand oog donker

buikvlek

buikvlek

buik opvallend roodachtig

achterscheen bijna vierkant

achterscheen langer dan breed

geel alleen langs zijrand halsschild

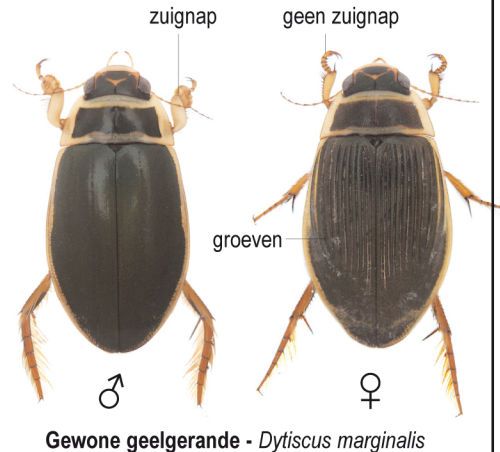
buik zwart

Geelgerande gezien? Stuur een mail naar Naturalis: eis@ncbnaturalis.nl!

Dé geelgerande waterroofkever bestaat niet. De zogenaamde schrik van elke tuinvijver is er in vele soorten en maten. Met deze zoekkaart is het mogelijk om al die verschillende 'geelgeranden' (en andere grote waterkevers) op naam te brengen.

Hoe herken ik een geelgerande waterroofkever?

Geelgerande waterroofkevers zijn groot! Alleen al door hun lengte (ca. 2,5 - 5 centimeter) zijn ze vrijwel met geen enkele andere waterkever te verwarren. Alle geelgerande waterroofkevers hebben verder een lichte (gelige) rand langs het lichaam. Mannetjes verschillen van vrouwtjes. Mannetjes hebben zuignappen aan de voor- en middenpoten. Vrouwtjes hebben bijna altijd groeven op de dekschilden. Bij sommige soorten komen ook ongegroeft vrouwtjes voor. Op de zoekkaart staan soms mannetjes, soms vrouwtjes afgebeeld.



Gewone geelgerande - *Dytiscus marginalis*

Andere grote waterkevers

Er leven in Nederland twee soorten waterkevers die net zo groot kunnen worden als een geelgerande.

1) **De spinnende watertor.** Deze enorme kever, die nog groter is dan de meeste geelgerande waterroofkevers, is egaal zwart gekleurd en heeft dus geen gele rand langs het lichaam zoals een geelgerande waterroofkever. In tegenstelling tot de roofzuchtige geelgerande waterroofkever is de spinnende watertor een planteneter.



Spinnende watertor
Hydrophilus piceus

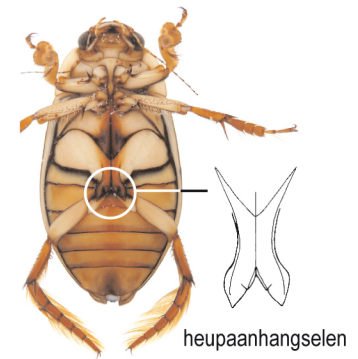
2) **De Tuimelaar.** Deze roofkever heeft, net als een geelgerande waterroofkever, een gele rand langs het lichaam en wordt daarom soms ook wel 'Onechte geelgerande' genoemd. Vanwege de gelijkenis, is de Tuimelaar ook opgenomen op de zoekkaart.



Tuimelaar - *Cybister lateralimarginalis*

Problemen met de zoekkaart?

Lukt het niet om de kever op naam te brengen (bijvoorbeeld door kleurafwijkingen)? In dat geval kun je ook naar de heupaanhangselen kijken die hieronder afgebeeld staan. De aanhangselen zijn te vinden aan de basis van de achterpoten.



Waar kan ik de soorten vinden?



Brilgeelgerande

Dytiscus circumcinctus
Zeldzaam. De soort wordt vaker in Noord- dan in Zuid Nederland gevonden.



Gevlekte geelgerande

Dytiscus circumflexus
Vrij algemeen in West-Nederland en het rivierengebied. Zeldzaam op de zandgronden.



Tuimelaar

Cybister lateralimarginalis
Vrijwel overal talrijk, behalve in de kleigebieden.



Veengeelgerande

Dytiscus dimidiatus
Vrij zeldzaam. In schone, relatief voedselarme en vaak grotere wateren, vooral in veengebieden.



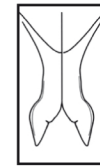
Noordse geelgerande

Dytiscus lapponicus
In vennen, bij voorkeur met veel veenmos. In Drenthe en Zuidoost Friesland. Elders zeldzaam.



Gewone geelgerande

Dytiscus marginalis.
Algemeen, vooral in kleinere wateren zoals poelen en vijvers.



Brede geelgerande

Dytiscus latissimus.
Zeldzaam en beschermd. Werd als uitgestorven beschouwd, maar herontdekt in 2005 in Drenthe.



Zwartbuikgeelgerande

Dytiscus semisulcatus
In Nederland op de waddeneilanden en beken op de Veluwe. Elders zeer zeldzaam.

Geelgerande gevangen?

Stichting EIS doet verspreidingsonderzoek naar ongewervelden in Nederland. Heb je een geelgerande waterroofkever in je schepnet? Laat het ons weten! Stuur een mail naar eis@ncbnaturalis.nl. Vermeld hierbij de vangdatum en de vindplaats van de waarneming en vergeet niet een foto van de onder- en bovenzijde bij te voegen!

Colofon Zoekkaart Geelgerande waterroofkevers. © EIS 2010

Uitgave: EIS-Nederland, Postbus 9517, 2300 RA Leiden, eis@ncbnaturalis.nl

Tekst, opmaak & fotografie: B. Koese

Deze kaart werd mogelijk gemaakt door het programma **Capacity Building** van de stichting **VeldOnderzoek Flora en Fauna (VOFF)**, gefinancierd door het ministerie van Landbouw, Natuur en Voedselkwaliteit (LNV).